

HP Scanner Funktion „Scan-To-E-Mail“ anpassen für Thunderbird oder andere Email-Clients

Lilienthal, 18. Januar 2017



*Dies ist keine HP-Lösung.
Nur ein Workaround, um „Scan-to-E-Mail“ mit anderen E-Mail-Clients als Microsoft Outlook nutzen zu können.
Es gibt keine Funktionsgarantie, der Einsatz erfolgt auf eigenes Risiko.*

*Die nachfolgend beschriebene Lösung ist unter Windows 10-64bit Home und mit Thunderbird (Version 45.4.0) getestet worden.
Der Drucker war ein „HP OfficeJet 3834“,
installiert war die HP-komplett-Software, Version: 36.0, Ausgabe: 8. Mai 2015.*

Der derzeitige E-Mail-Client ist:

„**Thunderbird**“ (thunderbird.exe).

Bei anderen E-Mail-Clients sind jeweils nur die entsprechenden Namen einzusetzen.

Ansonsten ist die Vorgehensweise wie unten stehend beschrieben, gleich.

„Windows Live Mail“ (wlm~~ail~~.exe) in der Registry.

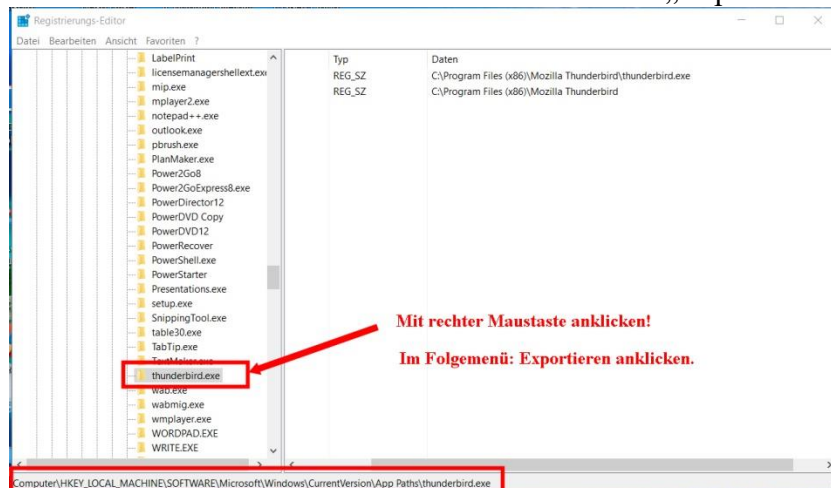
„Windows Mail“ (win~~mail~~.exe) in der Registry.

1. Starten „Regedit.exe“ (als Administrator).

Dann scrollen auf:

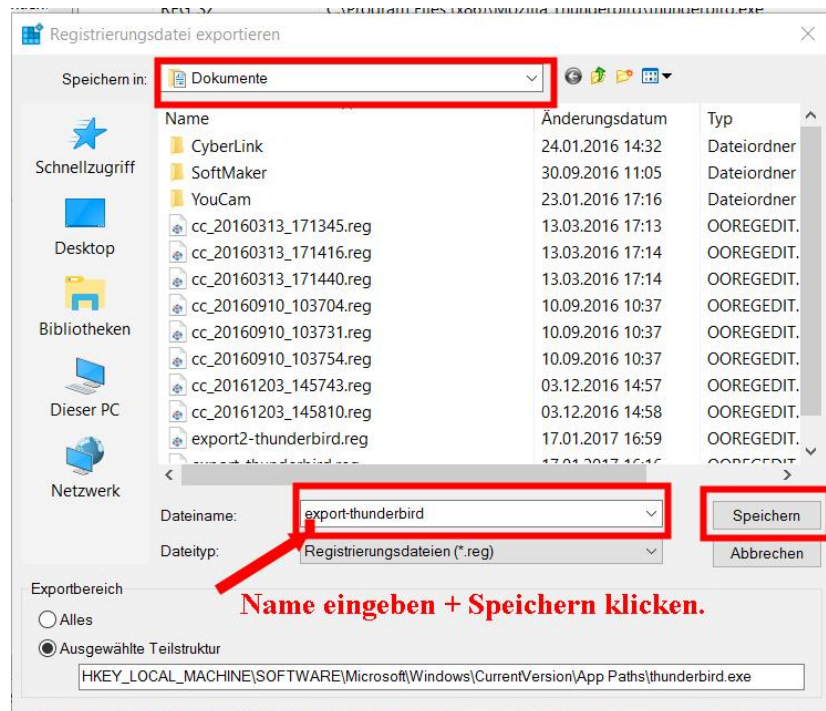
HKEY_LOCAL_MACHINE\SOFTWARE\Microsoft\Windows\
CurrentVersion\App Paths**Thunderbird.exe**

„**Thunderbird.exe**“ mit rechter Maustaste anklicken und „Exportieren“.



HP Scanner Funktion „Scan-To-E-Mail“ anpassen für Thunderbird oder andere Email-Clients

Dateinamen vergeben z. B.: *export-thunderbird* und auf „Speichern“ klicken.

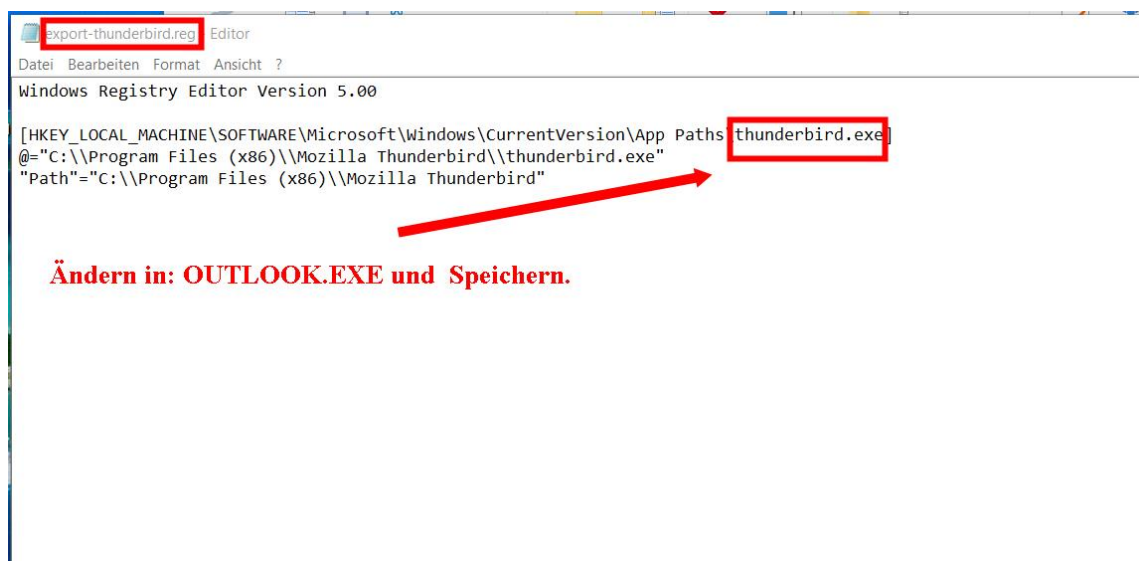


2. Mit einem Editor die exportierte Datei (*export-thunderbird.reg*) Öffnen.

Dann ändern, den Eintrag:

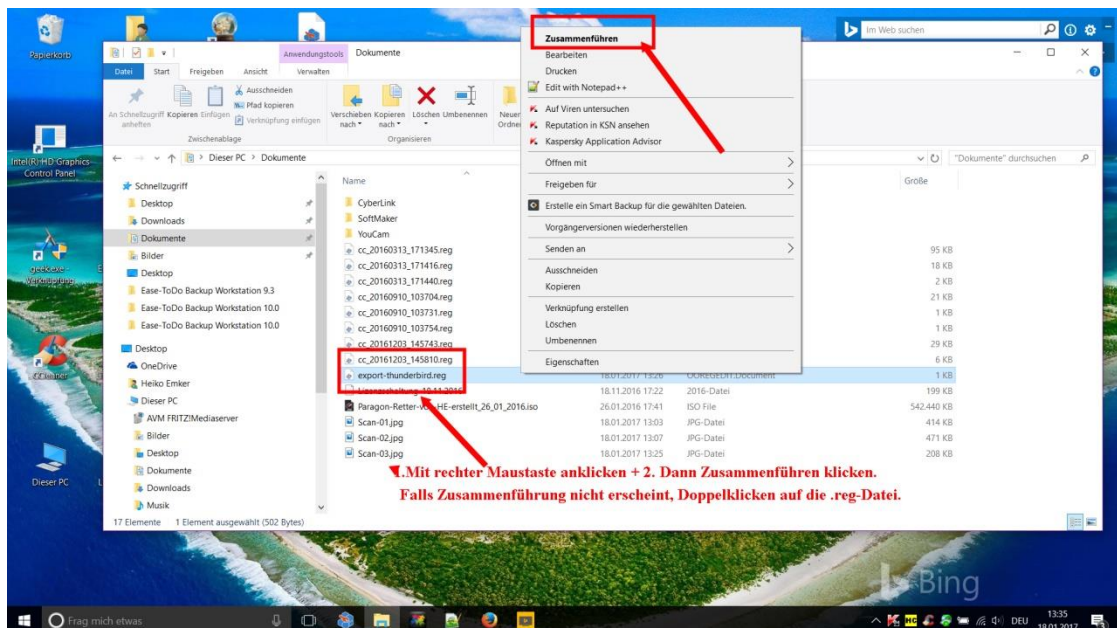
Thunderbird.exe in **OUTLOOK.EXE**

*Wichtig, die eckige Klammer am Ende der Zeile, hinter .EXE nicht löschen.
Speichern nach erfolgter Änderung nicht vergessen.*



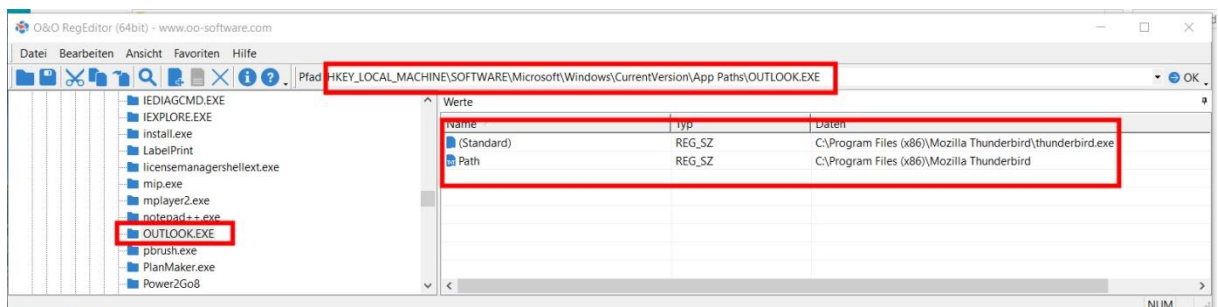
HP Scanner Funktion „Scan-To-E-Mail“ anpassen für Thunderbird oder andere Email-Clients

Mit rechter Maustaste „export-thunderbird.reg“ anklicken,
es erscheint ein Kontext-Menü: Hier „Zusammenführen“ anklicken.



Falls Zusammenführen nicht erscheint, weil Standard-Regedit geändert,
Doppelklicken auf Datei: „export-thunderbird.reg“.
Dadurch wird quasi auch ein Mischen, eine Zusammenführung vorgenommen.
Es wird in jedem Fall ein neuer Eintrag, siehe nächsten Punkt erzeugt.

3. Und hier ist das Ergebnis:
„Outlook.exe“ war vorher nicht vorhanden.
Ist jetzt als Eintrag neu hinzugekommen. Allerdings, siehe die Einträge,
wenn Outlook.exe genannt von HP-Scanner aufgerufen wird, startet „Thunderbird“.



Von nun an sollte der HP-Scanner auch mit „Thunderbird“ zusammenarbeiten.
Das Verfahren sollte für jeden anderen E-Mail-Client
(Windows Live Mail, Windows Mail, Lotus, etc.) auch so funktionieren.
Es ist dann nur der oben im Beispiel genannte Name: thunderbird,
gegen einen anderen Namen auszutauschen z. B.: wlmail.

Durch die Hardkodierung bedingt, ist es erforderlich, dass der absolute Weg für den

HP Scanner Funktion
„Scan-To-E-Mail“
anpassen für Thunderbird oder andere Email-Clients

Outlook.exe-Eintrag jedes Mal geändert werden muss, wenn sich der „Default Email Client“ ändert.

Wenn Sie eine bessere Lösung wünschen, bitten Sie HP, das diese die Scan-to-E-Mail-Funktion überarbeiten oder neu schreiben.
(Viel Glück dabei).